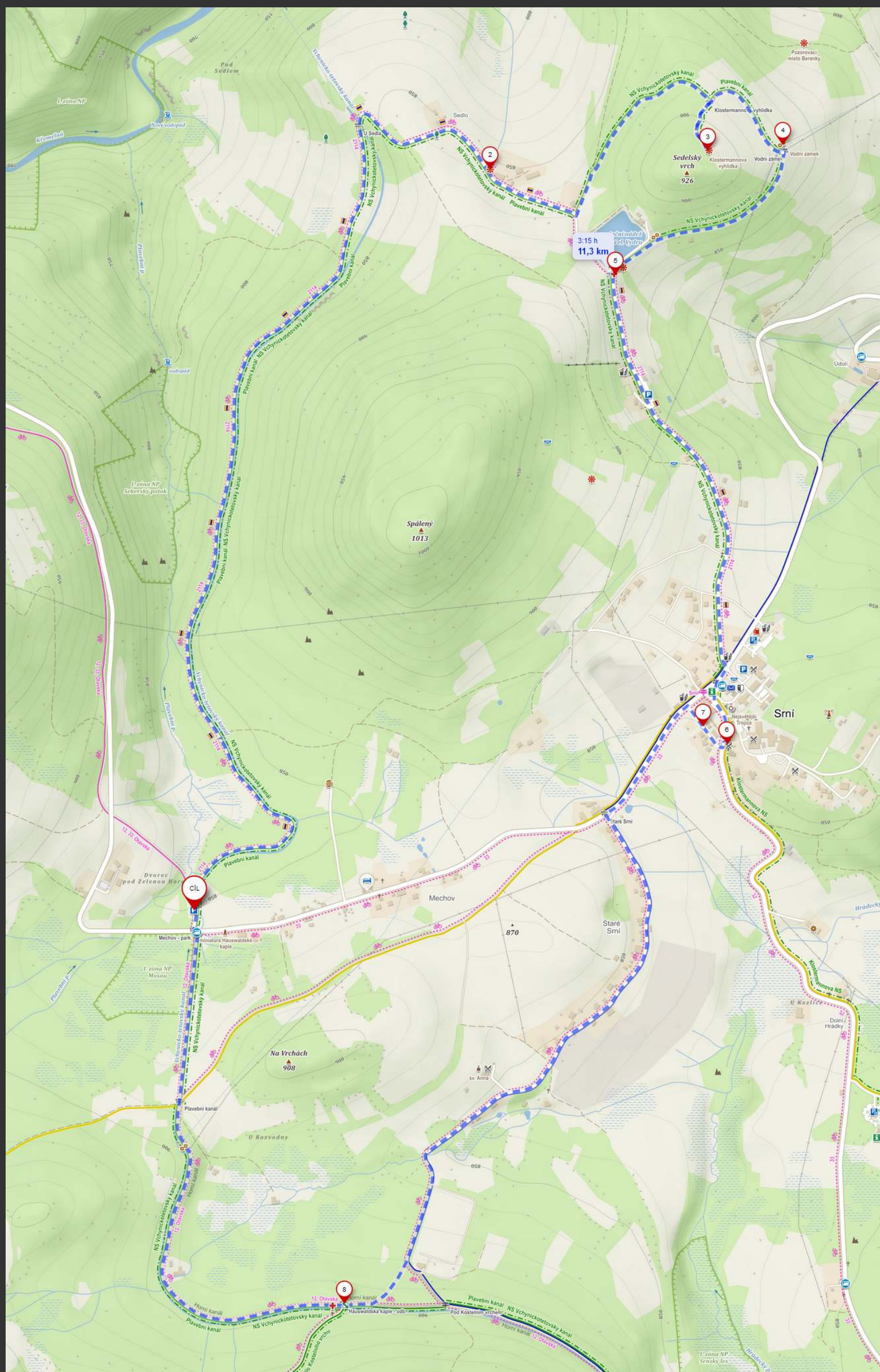


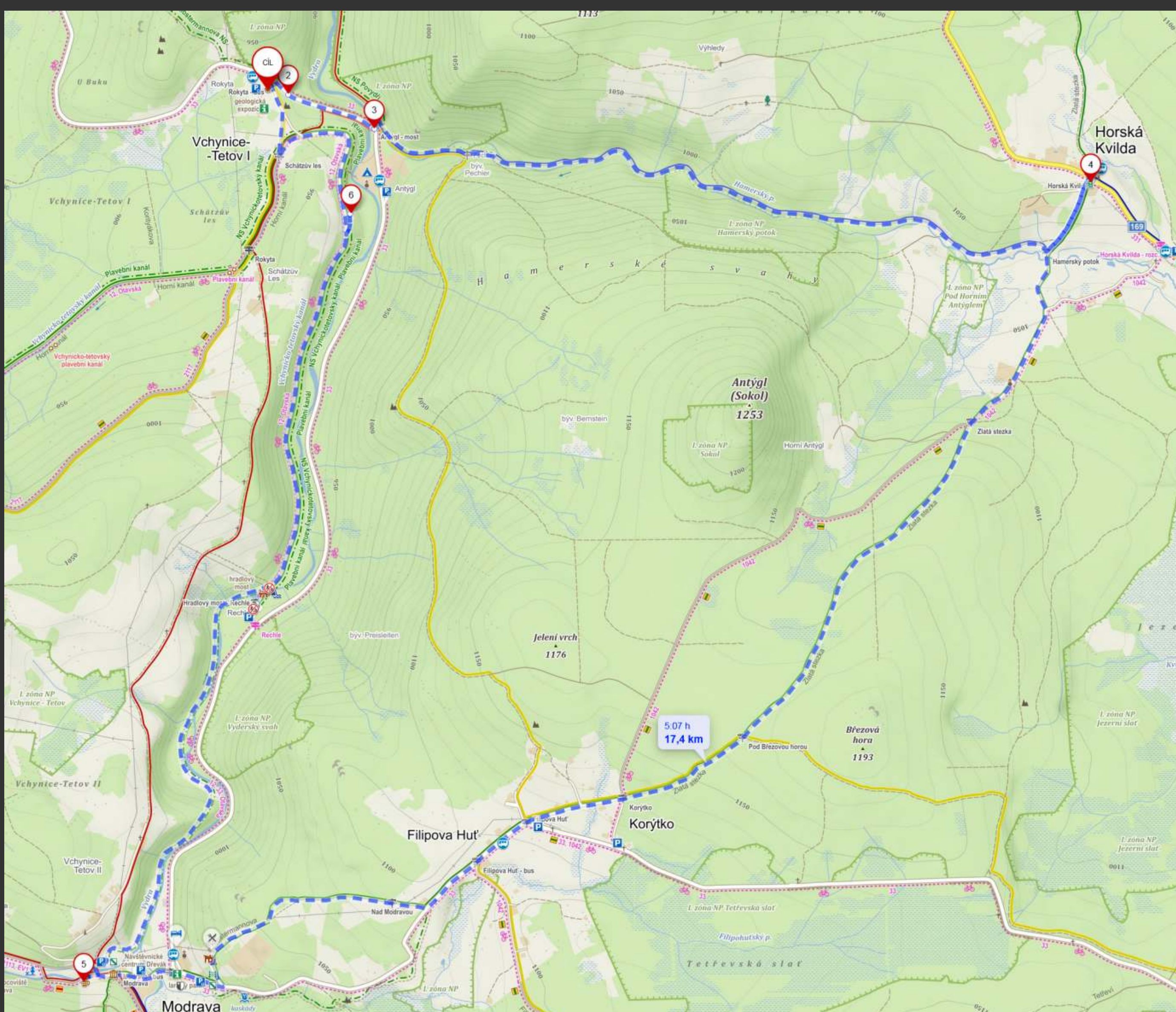
7. MECHOV -SEDELSKÝ VRCH -SRNÍ -KANÁL



Popis trasy: náročnost 1/5, délka 11km, čas: 3h 15min, převýšení: 150m

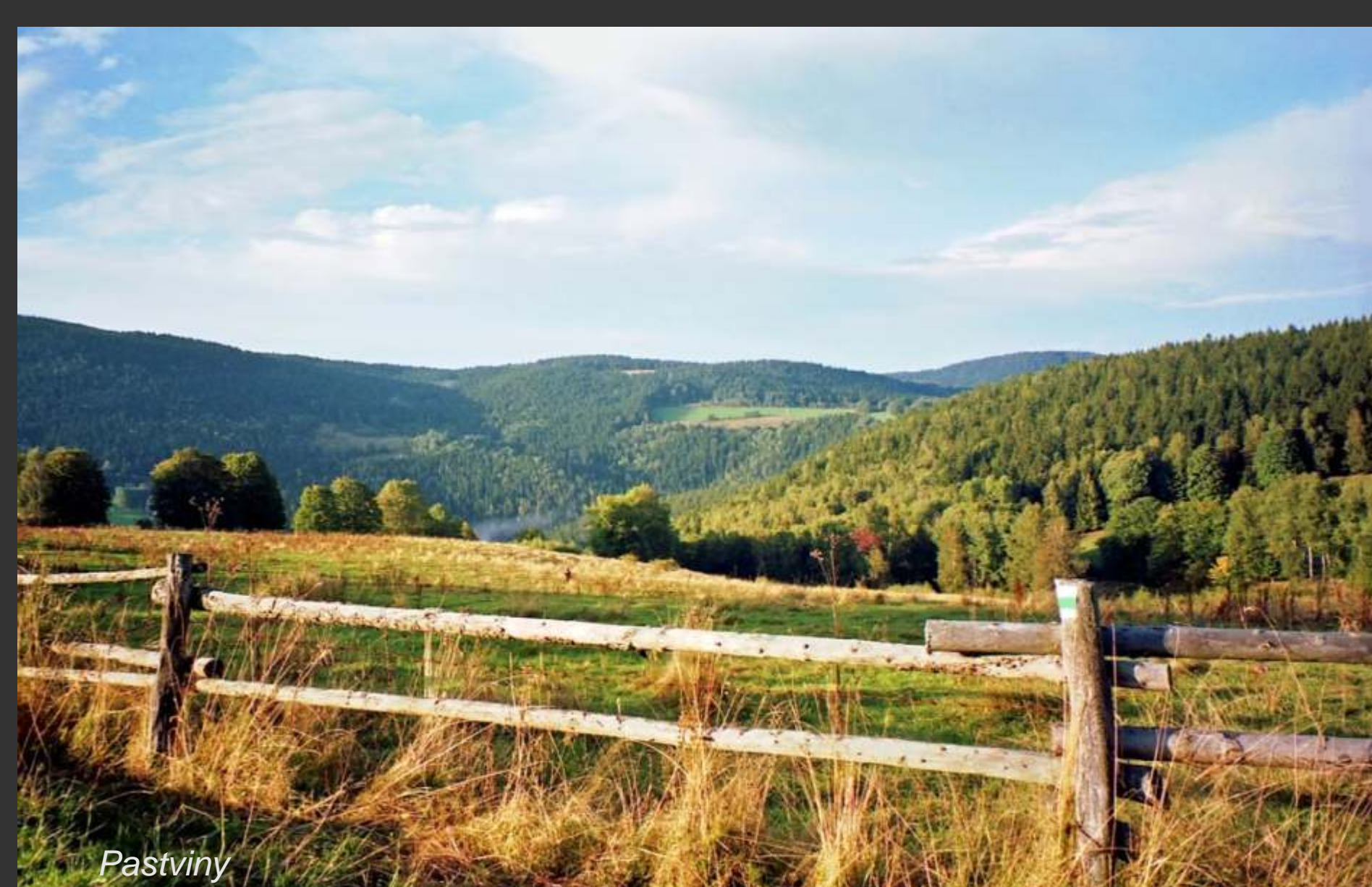
Okruh začíná na parkovišti Mechov u Vchynickotetovského plavebního kanálu. Okruh je vhodný i pro menší děti nebo s kočárkem, profil trasy je velmi mírný až rovný. Podél kanálu po zelené vyrazíme směrem Sedelský vrch. Na vrcholu je vyhlídka do kraje. Pokračujeme dále po zelené do Prášil, kde je více možností občerstvení. Po té pokračujeme po modré zpět k plavebnímu kanálu. Je zde možnost si okruh zkrátit po žluté. Po kanálu se dostaneme zpět k parkovišti. Výlet můžeme zakončit na terase minipivovaru U Zlatého Srnce.

8. ANTÝGL - HORSKÁ KVILDA - MODRAVA



Popis trasy: náročnost 3/5, délka 17,5km, čas: 5h 20min, převýšení: 300m

Okruh začíná na parkovišti Rokyta. Sejdeme po silnici k mostu Antýgl, kde se napojíme modrou značkou. Pokračujeme stále podél Hamerského potoka nahoru na Horskou Kvildu. Horská Kvilda je krásná obec rozvolněných chalup obklopených pastvinami. Jsou zde krásné výhledy. Doporučené místo na občerstvení je v restauraci U Rankla. Odtud podle mapy přes Filipovu Huť na Modravu. Kde je krásné místo k odpočinku na terase pivovaru Modrava. (Možnost prodloužení výletu nabízí cesta podél Roklanského potoka a zpět.) Cesta zpět na parkoviště vede stále podél divoké říčky Vydra.



Pastviny



U plavebního kanálu



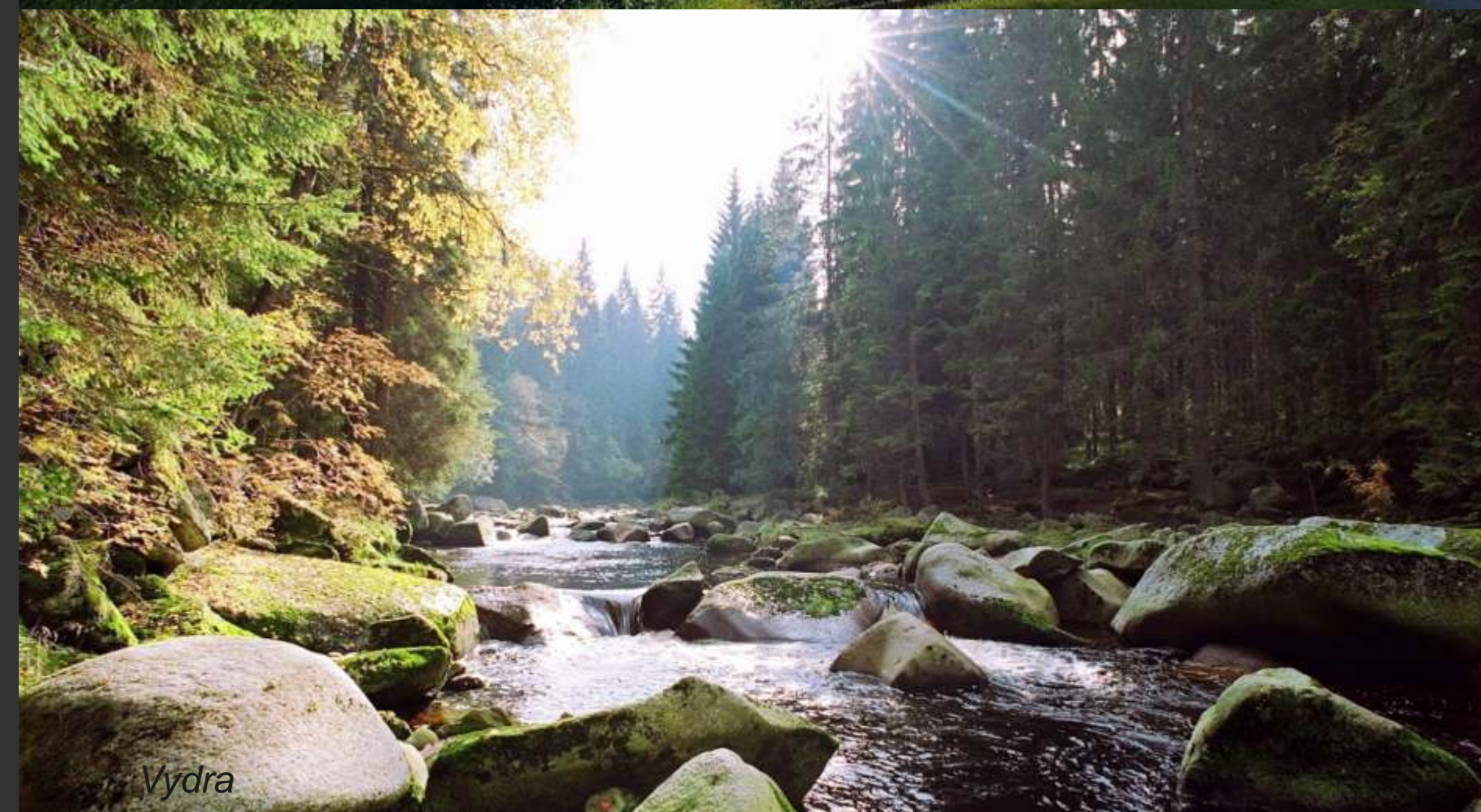
Hamerský potok



Pivovar Modrava



Horská Kvilda



Vydra