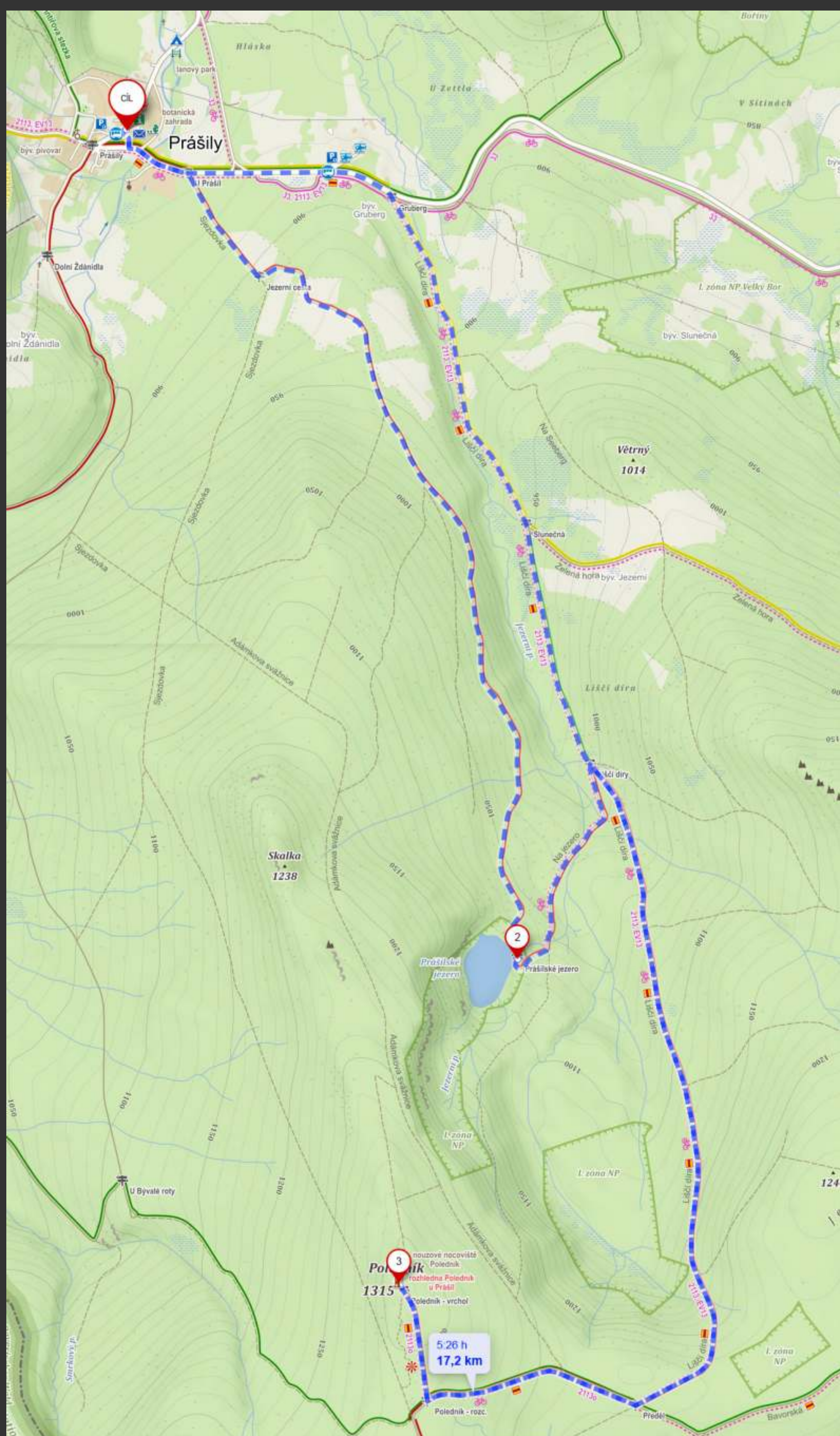


## 9. PRÁŠILY- PRÁŠILSKÉ JEZERO- POLEDNÍK



Popis trasy: náročnost 3/5, délka 17km, čas: 5h 20min, převýšení: 530m

Okruh začíná v centru Prášíly u hospody U Michala. První etapa vede nahoru po červené k Prášilskému jezeru. Odtud červená pokračuje na hlavní žilskou cestu, po které se dostaneme na vrchol Poledník. Na Poledníku je vyhledávaná „Bábošská věž“ je rozhledna a občerstvení. Cesta zpět je možná stejnou cestou po červené a od Liščího důlu po zelené zpět do Prášíly. Nabízí se i zajímavější varianta návratu. Po zelené dolů k Frantovu mostu a po té podél krásného Prášilského potoka zpět do Prášíly.



Jezerní potok

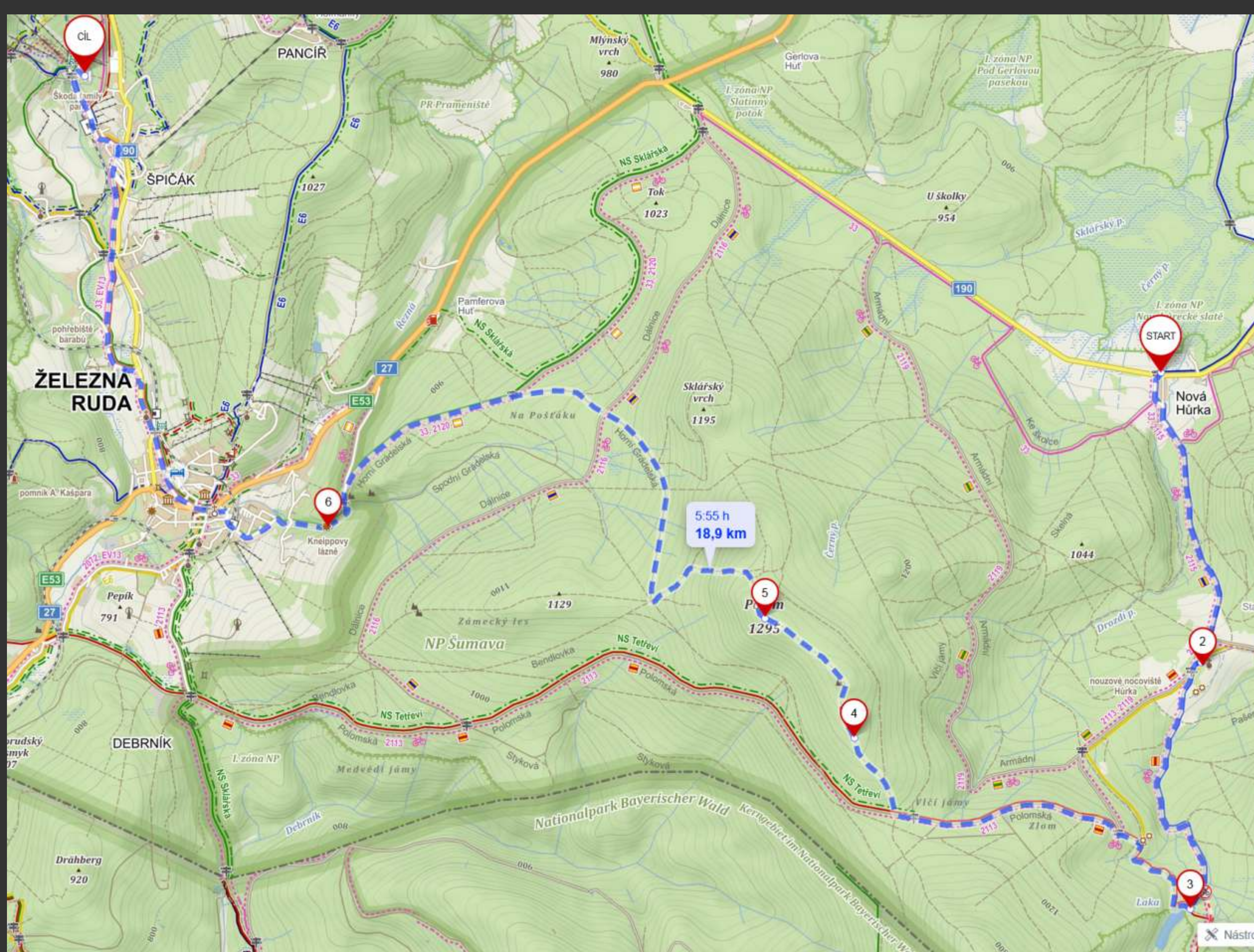


Prášilské jezero



Poledník

## 10. NOVÁ HURKA - LAKA - KNEIPOVY LÁZNE



Popis trasy: náročnost 3/5, délka 9km, čas: 5h 50min, převýšení: 490m

Autobusem se dostaneme z Železné Rudy do startovního místa Nová Hůrka. Odtud stoupáme po modré k bývalé Hůrce. Pokračujeme po modré k jezeru Laka, vhodnému místu na vlastní svačinu na břehu. Dále po červené k Polomské věži pod Poloměm a odtud přes vrchol Polomu dolů ke Kneipovým lázním na Grádelském potoce u Železné Rudy. Z Železné Rudy po červené zpátky k hotelu.



Kaple v Hůrce



U Rudské zatoky



Horská lázeň v Laka

